



---

---

# PASSAGE

—ARCHIVES—

---

# PASSAGE 2018 SS EXHIBITION

---

参加ブランド：60ブランド  
日程：2017.10.24-26  
会場：恵比寿ガーデンホール  
来場者数：1,355名

出展者：

■ NEST CREATION LABO：

anseason / BASE MARK / Hart / helder / l'A.S / NAIFE / LITRa / Mhairi / Mannequins JAPON / RITA JEANS TOKYO.

■ GAS AS I/F：

AMETSUBI / AROMATIQUE / Arnev / a.saught / BIYUTÉ / C\* / Coatl / COSABELLA / DAUPHINE / EARIH / ELVIO ZANON / Enlee. / ET CLUB / et momonakia / FANO / FATRAS / FEBRUARY / FERMI+ / FES Watch U / FIG + YARROW / hatsutoki / HELMAPH & RODITUS / JOËLLE CIOCCO / KÄÄPIÖ / KALIN / KIAN / Modiste / KAMISHIMA CHINAMI YELLOW / LIVRER YOKOHAMA / PRIME MISSION / sowi / QUINOA BOUTIQUE / SAKAGUCHI KOSHI FOR BLAZE / SUNAO / tinydinosaur / VALENTIJN VANMEIR / YORK. / 20,000,000 fragments

■ FAKE SHOWROOM：

chiral / SHO KURASHINA

■ TERMINAL ORDER：

DLAW / FERMENTATION / HIPANEMA/AMENAPIH / MUSEE DE LANSE

■ CollaborateExhibitors:

BPQC/majotae/STYLE81/SOW.TOKYO(CREEK&RIVERCo.,Ltd.)

■ Food & Drink：

a'o ai / King George

来場者：

アバハウスインターナショナル、アシュ・ペー・フランス、アーバンリサーチ、アトレ、アングローバル、エストネーション、オンワード樫山、オンワードグローバルファッション、JS.WORKS、サザビーリーグ、三陽商会、シブス、バーニーズジャパン、バル、バルコ、ビームス、ピシヨップ、ファッションコアマッドウエスト、トゥモローランド、ストライプインターナショナル、デイトナ・インターナショナル、マナマナ、ジュン、スタートトゥデイ、フレームワーク、スマイルズ、STUDIOUS、NEWoMan、ベイクルーズ、リステア、マッシュホールディングス、ユナイテッドアローズ、ワールド、ラフォーレ原宿、集英社、そごう西武、高島屋、東武百貨店、阪急阪神百貨店、大丸松坂屋百貨店、小田急百貨店、丸井、藤井大丸、近鉄百貨店、松屋、三越伊勢丹、京急百貨店、京阪百貨店、福屋、H. Lorenzo (Los Angeles)、I.T(Hong Kong)、Plan 8(Paris)、J・I(Chengdu/China)、など。

毎日新聞社、織研新聞社、杉野学園、日経BP社、文化出版局、集英社、講談社、宝島社、ハースト婦人画報社、Homeworks inc.、アナログフィルター、インファスパブリケーションズ、マガジンハウス、アパレルウェブ、扶桑社、ACROSS、DEEP Fashion、Fashionsnap.com、WWD Magazine、Change Fashionなど。

# PASSAGE 2018 SS EXHIBITION



# PASSAGE 2018 SS EXHIBITION



# PASSAGE 2018 SS EXHIBITION



---

# NEST +plus PASSAGE 2017 AW EXHIBITION

---

参加ブランド : 44ブランド

日程 : 2017.3.21-23

会場 : THE ROOM DAIKANYAMA ( 3・4・5F )

SPEAK FOR SPACE B1・B2F

来場者数 : 963名

出展者 :

■ NEST CREATION LABO :

AKANE UTSUNOMIYA, Hart, JUN OKAMOTO, l'A.s, LITRa, Mhairi, NAIFE, STAIR, STYLE81, TARO HORIUCHI

■ GAS AS I/F :

BCPC, Enlee, FANO, FATRAS, FES Watch U, FIG+YARROW, Flea Store Vegetal, GrassNote, hatsutoki, HELMAPH & ROITUS, Jack Roggers, KALIN, KRUZIN, LA MAISON FRANÇAISE, Liberación, MAUVE, MIDDLE, LESS IS MORE+, Nine Tailor, PHARMACIE DE SWATi, Roma Boots, RUSALKA di KOSHI SAKAGUCHI, RUSALKA di SUSANA TRAÇA, sowi, SUNAO, Tailor The Dress, VICIOUSVENOM, VISCÖT, yangany, 20,000,000 fragments

■ FAKE SHOWROOM :

chiral, INFANONYMOUS

来場者 :

アバハウスインターナショナル、アングローバル、エストネーション、オンワード樫山、オンワードグローバルファッション、JS.WORKS、サザビーリーグ、三陽商会、シップス、ジュン、スタートトゥデイ、スマイルズ、STUDIOUS、トゥモローランド、パル、パルコ、ビームス、ファッションコアミッドウエスト、バイクルーズ、マッシュホールディングス、ユナイテッドアローズ、ワールド、ラフォーレ原宿、リステア、アシュ・ペー・フランス、そごう西武、高島屋、東武百貨店、阪急阪神百貨店、大丸松坂屋百貨店、小田急百貨店、丸井、近鉄百貨店、松屋、三越伊勢丹、京急百貨店、H. Lorenzo (Los Angeles)、I.T(Hong Kong)、Plan 8(Paris)、J・I(Chengdu/China)、COMMERCIAL AND TRADING CO., LTD. (Hong Kong) など。

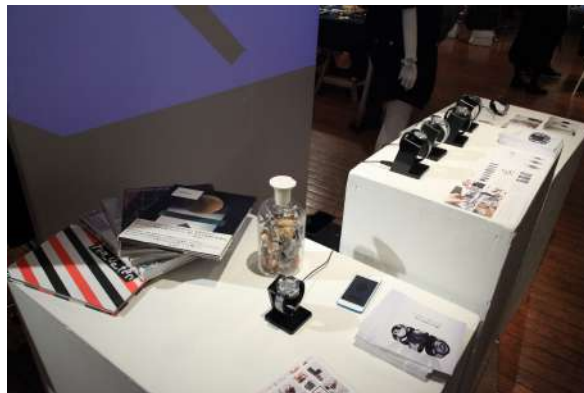
毎日新聞社、織研新聞社、ハニカム、ファッションヘッドライン、文化出版局、集英社、主婦と生活社、主婦の友社、講談社、宝島社、ハースト婦人画報社、インファスパブリケーションズ、マガジンハウス、アパレルウェブ、扶桑社、パルコACROSS、Fashion One Inc.、Fashionsnap.com、FRAGMENTS MAG、WWD Magazine、Change Fashion など。

---

---

# NEST +plus PASSAGE 2017 AW EXHIBITION

---



---

# NEST +plus PASSAGE 2017 SS EXHIBITION

---

参加ブランド : 36ブランド

日程 : 2016.10.25-27

会場 : THE ROOM DAIKANYAMA ( 3・4F )

SPEAK FOR SPACE B1・B2F

来場者数 : 1,135名

出展者 :

■ NEST CREATION LABO :

AKANE UTSUNOMIYA, byU, CONDO, /flwr, HaQue, Hart, JUN OKAMOTO, l'A.S, LESS IS MORE+, STAIR, TARO HORIUCHI

■ GAS AS I/F :

AMETSUBI, BCPC, buddy, Enlee., FATRAS, FIG+YARROW, HELMAPH & RODITUS, Lana Swans, MEGMIURA, MICHAEL GIKINIS, MIDDLE, Modiste, NAIFE, NINEW, ORSETTO, PHARMACIE DE SWATI , SOIL&RAIN BIOSHOP, sisi FILLE, sowi, STYLE81, TALPA, the PORT by marca, T.yamai paris, zetta, 20,000,000 fragments

来場者 :

アバハウスインターナショナル、アーバンリサーチ、エストネーション、オンワード樫山、サザビーリーグ、三陽商会、シップス、ジュン、スタートトゥデイ、STUDIOUS、トゥモローランド、パル、パルコ、ビームス、ベイクルーズ、マッシュホールディングス、ユナイテッドアローズ、ワールド、ラフォーレ原宿、アシュ・ペー・フランス、そごう西武、高島屋、東武百貨店、阪急阪神百貨店、大丸松坂屋百貨店、小田急百貨店、丸井、近鉄百貨店、松屋、三越伊勢丹、京急百貨店、H. Lorenzo (Los Angeles)、I.T(Hong Kong)、Plan 8(Paris)、J・I(Chengdu/China)、COMMERCIAL AND TRADING CO., LTD. (Hong Kong) など。

毎日新聞社、織研新聞社、ハニカム、ファッションヘッドライン、文化出版局、集英社、主婦と生活社、主婦の友社、講談社、宝島社、ハースト婦人画報社、インファスパブリケーションズ、マガジンハウス、アパレルウェブ、扶桑社、パルコACROSS、Fashion One Inc.、Fashionsnap.com、WWD Magazine、Change Fashion など。



---

# NEST +plus PASSAGE 2017 SS EXHIBITION

---



---

# NEST +plus PASSAGE 2016 AW EXHIBITION

---

参加ブランド : 46ブランド

日程 : 2016.3.22-24

会場 : THE ROOM DAIKANYAMA ( 3・4・5F )

SPEAK FOR SPACE B1・B2F

来場者数 : 1,190名

出展者 :

■ NEST CREATION LABO:

AKANE UTSUNOMIYA, BACKLUSH ballet, byU, CONDO, ELVISH, Hart,JUN OKAMOTO, .SEREN/DIPITY., TARO HORIUCHI , T.yamai paris

■ GAS AS I/F :

BCPC, Buffett, CHARM OF LIFE, DAUPHINE, EO, FATRAS, GAUFRAIT, HaQue, KANAZAWA BIO, MIDDLEA, Modiste, MOMOKAMEI, Motohiro Tanji, my panda, NAIFE, Nine Tailor, ORSETTO, PAIGE PATCHY, PHARMACIE DE SWATi , SATOKO OZAWA, so far, sowi, TALPA, Two 24, uemulo munenoli, Viviano Sue, 20,000,000 fragments

来場者 :

アバハウスインターナショナル、エストネーション、オンワード樫山、サザビーリーグ、三陽商会、シップス、ジュン、スタートトゥデイ、STUDIOUS、トゥモローランド、バーニーズジャパン、パル、パルコ、ビギ、ビームス、バイクルーズ、ユナイテッドアローズ、ワールド、ラフォーレ原宿、ルミネ、レナウン、メルローズ、アシュ・ペー・フランス、そごう西武、高島屋、東武百貨店、阪急阪神百貨店、大丸松坂屋百貨店、小田急百貨店、丸井、近鉄百貨店、松屋、三越伊勢丹、H. Lorenzo (LosAngeles) 、I.T(HongKong)、J・I(Chengdu/China)、SHINE(HongKong)など。

毎日新聞社、織研新聞社、INFASパブリケーションズ、スイッチ・パブリッシング、集英社、主婦と生活社、主婦の友社、講談社、宝島社、ハースト婦人画報社、ネコ・パブリッシング、文化学園文化出版局、マガジンハウス、アパレルウェブ、パルコACROSS、change fashion、Fashion One Inc.、Fashionsnap.comなど。

---

# NEST +plus PASSAGE 2016 AW EXHIBITION

---



---

# NEST +plus PASSAGE 2016 SS EXHIBITION

---

参加ブランド : 51ブランド

日程 : 2015.10.27-29

会場 : THE ROOM DAIKANYAMA ( 3・4・5F )

SPEAK FOR SPACE B1・B2F

来場者数 : 1,240名

出展者 :

■ NEST CREATION LABO :

AKANE UTSUNOMIYA, BACKLUSH ballet, byU, CONDO, DiDi Guranjie, ELVISH, Hart,JUN OKAMOTO, PAIGE, Rita Jeans Tokyo, .SEREN/DIPITY., STYLE81, TARO HORIUCHI, terada Michiko, T.yamai paris,

■ GAS AS I/F :

ABHAIBHUBEJHR, amiu.c, ANDREA MABIANI, AROMATIQUE JAPAN, BCPC, buffett, bunt, caledé checli, CHARM OF LIFE, EO, GENERAL WOOD FRAME, Higa, HUUT LIMITED EDITION, jean genie&hungry freaks.daddy, Jens, kaai, KANAZAWA BIO,LAUREL CANYON, Luv our days, MARROW JAPAN, MAYGLOVE by Tribaluxe, MIDDLEA, Modiste, PMW MFG, NAO LINGERIE,NIGELLA, PHARMACIE DE SWATi, rever, STUDEBAKER METALS, sumikaneko, SURYA, TOMOUMI ONO, uemulo munenoli, YUUKI OGURA, 20,000,000 fragments, 8845,

来場者 :

アバハウスインターナショナル、エストネーション、オンワード樫山、サザビーリーグ、三陽商会、シップス、ジュン、スタートトゥデイ、STUDIOUS、トゥモローランド、バーニーズジャパン、パル、パルコ、ビギ、ビームス、バイクルーズ、ユナイテッドアローズ、ワールド、ラフォーレ原宿、ルミネ、レナウン、メルローズ、アシュ・ペー・フランス、そごう西武、高島屋、東武百貨店、阪急阪神百貨店、大丸松坂屋百貨店、小田急百貨店、丸井、近鉄百貨店、松屋、三越伊勢丹、H. Lorenzo (LosAngeles)、I.T(HongKong)、J・I(Chengdu/China)、ecru(Korea)、SHINE(HongKong)、など。

毎日新聞社、織研新聞社、INFASパブリケーションズ、スイッチ・パブリッシング、集英社、主婦と生活社、主婦の友社、講談社、宝島社、ハースト婦人画報社、ネコ・パブリッシング、文化学園文化出版局、マガジンハウス、アパレルウェブ、パルコACROSS、change fashion、Fashion One Inc.、Fashionsnap.com、WeAr Global Magazineなど。

---

# NEST +plus PASSAGE 2016 SS EXHIBITION

---

