



PASSAGE

—ARCHIVES—

PASSAGE 2018 AW EXHIBITION

内容：レディースファッション、ライフスタイルアイテム 合同展示会

参加ブランド：56ブランド

日程：2017.10.24-26

会場：TEPIA EXHIBITION HALL

来場者数：1,136名

主催：PASSAGE 事務局

(株式会社ネスト・クリエーション・ラボ / Keyrock Inc. / ガスアズインターフェイス株式会社)

協力：有限会社プロスペール 株式会社エヌエフコンサルティング 他

PASSAGE 2018 AW EXHIBITION - 出展ブランド

BARE FACE / BASE MARK / Enlee. / Hart / helder / I' A.S / Mhairi / Mannequins JAPON / NAIFE / RITA JEANS TOKYO. / sieste peau by NEST CREATION LABO

A MILLION OTHERS / AMETSUBI / AROMATIQUE / ARLETTE LILY / BCPC / BRIAN HELLER / cashmika / COSABELLA / ebarrito / ELVIO ZANON / EO / everyone / hatsutoki / Good studios / jaanahaaksiluoto / JADISE / KAMISHIMA CHINAMI / KAMISHIMA CHINAMI YELLOW / LAULHERE / MEMAI / FIG + YARROW / LIVRER YOKOHAMA / Modiste / Negligees Pajamarie / PRIME MISSION /

SAWA VAUGHTERS / SAKAGUCHI KOSHI FOR BLAZE / SUNAO / Talla / Un Tour en Ville / VEGETARE / YAWN / 20,000,000 fragments by GAS AS INTERFACE

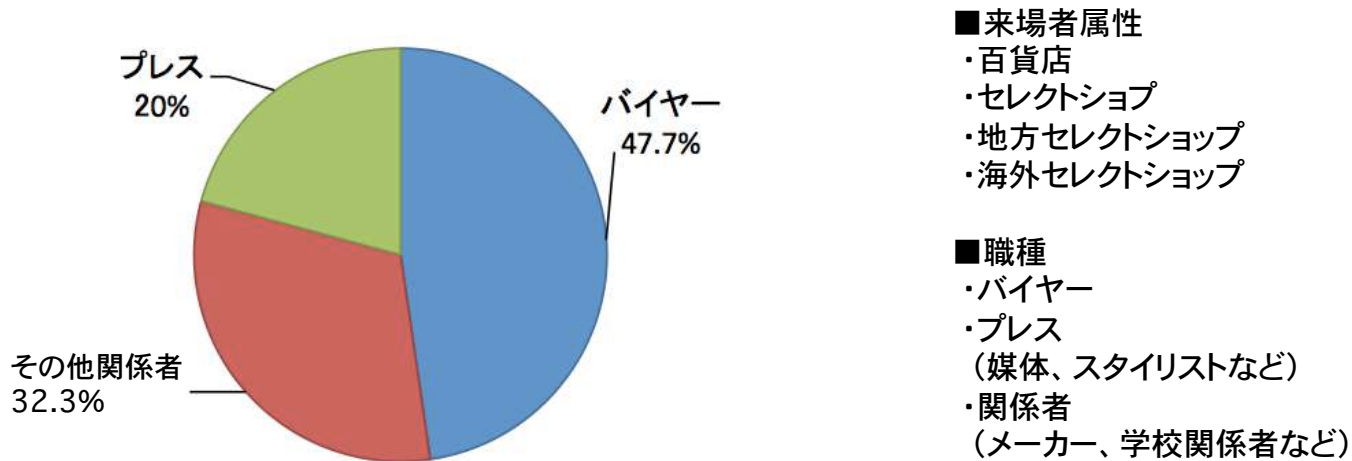
chiral / MURRAL / Mulliere / TENDER PERSON by FAKE SHOWROOM

(WOMEN・MEN・LIFESTYLE) / Clothing OSETAN MITSUKOSHI / Cross M ... by ISETAN MITSUKOSHI

YORK. / frankygrow・HOFF・Lamie × UNKNOWN CRAFTSMANS collaborate exhibitor

PASSAGE 2018 AW EXHIBITION - 来場者

来場者はファッションビジネスに関連するバイヤー、プレスに限定。
特徴として、各主要百貨店・セレクトショップ(地方店含む)のキーとなるバイヤーとの事前アポイント制による集客を行っている。



来場者一覧(抜粋):

アバハウスインターナショナル、アングローバル、エストネーション、オンワード樺山、オンワードグローバルファッション、JS.WORKS、サザビーリーグ、三陽商会、シップス、ビームス、ユナイテッドアローズ、アーバンリサーチ、ビショップ、トゥモローランド、ジュン、スタートトゥデイ、フレームワークス、アクアガール、スマイルズ、STUDIOUS、パル、パルコ、NEWoMan、アトレ、ファッションコアマッドウエスト、ベイクルーズ、マッシュホールディングス、ワールド、ラフォーレ原宿、リステア、アッシュ・ペー・フランス、レイジースーザン、集英社、そごう西武、高島屋、東武百貨店、阪急阪神百貨店、大丸松坂屋百貨店、小田急百貨店、丸井、藤井大丸、近鉄百貨店、松屋、三越伊勢丹、京急百貨店、京阪百貨店、福屋、H. Lorenzo (Los Angeles)、I.T(Hong Kong)、Plan 8(Paris)、J-I(Chengdu/China)、など。

毎日新聞社、織研新聞社、日本繊維センター、杉野学園、日経BP社、文化出版局、アッシュ・ペー・フランス株式会社、集英社、マックスレーベル、講談社、宝島社、添野企画、ハースト婦人画報社、Homeworks inc.、アナログフィルター、インファスパブリケーションズ、マガジンハウス、アパレルウェブ、扶桑社、ACROSS、DEEP Fashion、Fashionsnap.com、WWD Magazine、Change Fashion、など。

PASSAGE 2018 AW EXHIBITION



PASSAGE 2018 AW EXHIBITION



PASSAGE 2018 SS EXHIBITION

参加ブランド:60ブランド
日程:2017.10.24-26
会場:恵比寿ガーデンホール
来場者数: 1,355名

出展者 :

■NEST CREATION LABO :

anseason / BASE MARK / Hart / helder / I' A.S / NAIFE / LITRa / Mhairi / Mannequins JAPON / RITA JEANS TOKYO.

■GAS AS I/F :

AMETSUBI / AROMATIQUE / Arnev / a.sought / BIYUTE□ / C* / Coatl / COSABELLA / DAUPHINE / EARIH / ELVIO ZANON / Enlee. / ET CLUB / et momonakia / FANO / FATRAS / FEBRUARY / FERMI+ / FES Watch U / FIG + YARROW / hatsutoki / HELMAPH & RODITUS / JOE□LLE CIOCCO / KAAPIO / KALIN / KIAN / Modiste / KAMISHIMA CHINAMI YELLOW / LIVRER YOKOHAMA / PRIME MISSION / sowi / QUINOA BOUTIQUE / SAKAGUCHI KOSHI FOR BLAZE / SUNAO / tinydinosaur / VALENTIJN VANMEIR / YORK. / 20,000,000 fragments

■FAKE SHOWROOM : chiral / SHO KURASHINA

■TERMINAL ORDER : DLAW / FERMENTATION / HIPANEMA/AMENAPIH / MUSEE DE LANSE

■CollaborateExhibitors : BPQC / majotae / STYLE81 / SOW.TOKYO(CREEK&RIVERCo.,Ltd.)

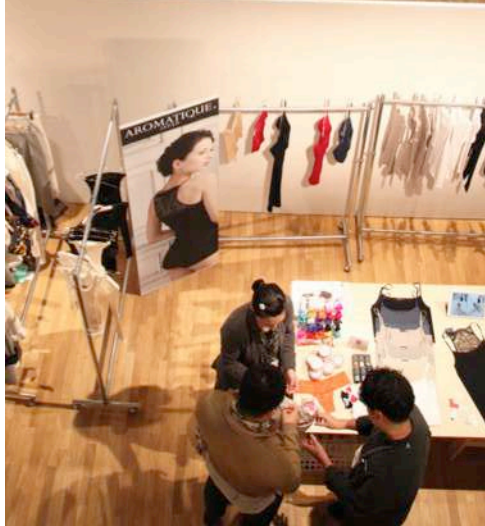
■Food & Drink : a'o ai / King George

来場者 :

アパハウスインターナショナル、アシュ・ペー・フランス、アーバンリサーチ、アトレ、アングローバル、エストネーション、オンワード樺山、オンワードグローバルファッション、JS.WORKS、サザビーリーグ、三陽商会、シップス、バーニーズジャパン、パル、パルコ、ビームス、ビショップ、ファッションコアミッドウエスト、トゥモローランド、ストライプインターナショナル、デイトナ・インターナショナル、マナマナ、ジュン、スタートトゥデイ、フレームワーク、スマイルズ、STUDIOUS、NEWoMan、バイクルーズ、リステア、マッシュホールディングス、ユナイテッドアローズ、ワールド、ラフォーレ 原宿、集英社、そごう西武、高島屋、東武百貨店、阪急阪神百貨店、大丸松坂屋百貨店、小田急百貨店、丸井、藤井大丸、近鉄百貨店、松屋、三越伊勢丹、京急百貨店、京阪百貨店、福屋、H. Lorenzo (Los Angeles) 、I.T(Hong Kong)、Plan 8(Paris)、J-I(Chengdu/China)、など。

毎日新聞社、織研新聞社、杉野学園、日経 BP 社、文化出版局、集英社、講談社、宝島社、ハースト婦人 画報社、Homeworks inc.、アナログフィルター、インファスパブリケーションズ、マガジンハウス、アパレルウェブ、扶桑社、ACROSS、DEEP Fashion、Fashionsnap.com、WWD Magazine、Change Fashionなど。

PASSAGE 2018 SS EXHIBITION



NEST +plus PASSAGE 2017 AW EXHIBITION

参加ブランド：44ブランド

日程：2017.3.21-23

会場：THE ROOM DAIKANYAMA(3・4・5F)

SPEAK FOR SPACE B1・B2F

来場者数：963名

出展者：

■NEST CREATION LABO：

AKANE UTSUNOMIYA, Hart, JUN OKAMOTO, I' A.s, LITRa, Mhairi, NAIFE, STAIR, STYLE81, TARO HORIUCHI

■GAS AS I/F：

BCPC, Enlee, FANO, FATRAS, FES Watch U, FIG+YARROW, Flea Store Vegetal, GrassNote, hatsutoki, HELMAPH & ROITUS, Jack Roggers, KALIN, KRUZIN, LA MAISON FRANÇAISE, Liberaci fn, MAUVE, MIDDLE, LESS IS MORE+, Nine Tailor, PHARMACIE DE SWATI, Roma Boots, RUSALKA di KOSHI SAKAGUCHI, RUSALKA di SUSANA TRANA, sowi, SUNAO, Tailor The Dress, VICIOUSVENOM, VISCIT, yangany, 20,000,000 fragments

■FAKE SHOWROOM：chiral, INFANONYMOUS

来場者：

アバハウスインターナショナル、アングローバル、エストネーション、オンワード樺山、オンワードグローバルファッション、JS.WORKS、サザビーリーグ、三陽商会、シップス、ジュン、スタートトゥデイ、スマイルズ、STUDIOUS、トゥモローランド、パル、パルコ、ビームス、ファッションコアミッドウエスト、ベイクルーズ、マッシュホールディングス、ユナイテッドアローズ、ワールド、ラフォーレ原宿、リステア、アシュ・ペー・フランス、そごう西武、高島屋、東武百貨店、阪急阪神百貨店、大丸松坂屋百貨店、小田急百貨店、丸井、近鉄百貨店、松屋、三越伊勢丹、京急百貨店、H. Lorenzo (Los Angeles)、I.T(Hong Kong)、Plan 8(Paris)、J・I(Chengdu/China)、COMMERCIAL AND TRADING CO., LTD. (Hong Kong) など。

毎日新聞社、織研新聞社、ハニカム、ファッションヘッドライン、文化出版局、集英社、主婦と生活社、主婦の友社、講談社、宝島社、ハースト婦人画報社、インファスパブリケーションズ、マガジンハウス、アパレルウェブ、扶桑社、パルコACROSS、Fashion One Inc.、Fashionsnap.com、FRAGMENTS MAG、WWD Magazine、Change Fashion など。

NEST +plus PASSAGE 2017 AW EXHIBITION



NEST +plus PASSAGE 2017 SS EXHIBITION

参加ブランド：36ブランド

日程：2016.10.25-27

会場：THE ROOM DAIKANYAMA(3・4F)

SPEAK FOR SPACE B1・B2F

来場者数：1,135名

出展者：

■NEST CREATION LABO:

AKANE UTSUNOMIYA, byU, CONDO, /flwr, HaQue, Hart, JUN OKAMOTO, I' A.S, LESS IS MORE+, STAIR, TARO HORIUCHI

■GAS AS I/F:

AMETSUBI, BCPC, buddy, Enlee., FATRAS, FIG+YARROW, HELMAPH & RODITUS, Lana Swans, MEGMIURA, MICHAIL GKINIS, MIDDLEA, Modiste, NAIFE, NINEW, ORSETTO, PHARMACIE DE SWATi , SOIL&RAIN BIOSHOP, sisi FILLE, sowi, STYLE81, TALPA, the PORT by marca, T.yamai paris, zetta, 20,000,000 fragments

来場者：

アバハウスインターナショナル、アーバンリサーチ、エストネーション、オンワード樺山、サザビーリーグ、三陽商会、シップス、ジュン、スタートトゥデイ、STUDIOUS、トゥモローランド、パル、パルコ、ビームス、ベイクルーズ、マッシュホールディングス、ユナイテッドアローズ、ワールド、ラフォーレ原宿、アシュ・パー・フランス、そごう西武、高島屋、東武百貨店、阪急阪神百貨店、大丸松坂屋百貨店、小田急百貨店、丸井、近鉄百貨店、松屋、三越伊勢丹、京急百貨店、H. Lorenzo (Los Angeles) 、I.T(Hong Kong)、Plan 8(Paris)、J・I(Chengdu/China)、COMMERCIAL AND TRADING CO., LTD. (Hong Kong) など。

毎日新聞社、織研新聞社、ハニカム、ファッションヘッドライン、文化出版局、集英社、主婦と生活社、主婦の友社、講談社、宝島社、ハースト婦人画報社、インファスパブリケーションズ、マガジンハウス、アパレルウェブ、扶桑社、パルコACROSS、Fashion One Inc.、Fashionsnap.com、WWD Magazine、Change Fashion など。

NEST +plus PASSAGE 2017 SS EXHIBITION



NEST +plus PASSAGE 2016 AW EXHIBITION

参加ブランド：46ブランド

日程：2016.3.22-24

会場：THE ROOM DAIKANYAMA(3・4・5F)

SPEAK FOR SPACE B1・B2F

来場者数：1,190名

出展者：

■NEST CREATION LABO：

AKANE UTSUNOMIYA, BACKLUSH ballet, byU, CONDO, ELVISH, Hart,JUN OKAMOTO, .SEREN/DIPITY., TARO HORIUCHI , T.yamai paris

■GAS AS I/F：

BCPC, Buffett, CHARM OF LIFE, DAUPHINE, EO, FATRAS, GAUFRAIT, HaQue, KANAZAWA BIO, MIDDLEA, Modiste, MOMOKAMEI, Motohiro Tanji, my panda, NAIFE, Nine Tailor, ORSETTO, PAIGE PATCHY, PHARMACIE DE SWATi , SATOKO OZAWA, so far, sowi, TALPA, Two 24, uemulo munenoli, Viviano Sue, 20,000,000 fragments

来場者：

アバハウスインターナショナル、エストネーション、オンワード樫山、サザビーリーグ、三陽商会、シップス、ジュン、スタートトゥデイ、STUDIOUS、トゥモローランド、バーニーズジャパン、パル、パルコ、ビギ、ビームス、ベイクルーズ、ユナイテッドアローズ、ワールド、ラフォーレ原宿、ルミネ、レナウン、メルローズ、アシュ・ペー・フランス、そごう西武、高島屋、東武百貨店、阪急阪神百貨店、大丸松坂屋百貨店、小田急百貨店、丸井、近鉄百貨店、松屋、三越伊勢丹、H. Lorenzo (LosAngeles) 、I.T(HongKong)、J-I(Chengdu/China)、SHINE(HongKong)など。

毎日新聞社、織研新聞社、INFASパブリケーションズ、スイッチ・パブリッシング、集英社、主婦と生活社、主婦の友社、講談社、宝島社、ハースト婦人画報社、ネコ・パブリッシング、文化学園文化出版局、マガジンハウス、アパレルウェブ、パルコACROSS、change fashion、Fashion One Inc.、Fashionsnap.comなど。

NEST +plus PASSAGE 2016 AW EXHIBITION



NEST +plus PASSAGE 2016 SS EXHIBITION

参加ブランド：51ブランド

日程：2015.10.27-29

会場：THE ROOM DAIKANYAMA(3・4・5F)

SPEAK FOR SPACE B1・B2F

来場者数：1,240名

出展者：

■NEST CREATION LABO：

AKANE UTSUNOMIYA, BACKLUSH ballet, byU, CONDO, DiDi Guranjie, ELVISH, Hart, JUN OKAMOTO, PAIGE, Rita Jeans Tokyo, .SEREN/
DIPITY., STYLE81, TARO HORIUCHI, terada Michiko, T.yamai paris,

■GAS AS I/F：

ABHAIBHUBEJHR, amiu.c, ANDREA MABIANI, AROMATIQUE JAPAN, BCPC, buffett, bunt, caledchecli, CHARM OF LIFE, EO, GENERAL
WOOD FRAME, Higa, HUUT LIMITED EDITION, jean genie&hungry freaks.daddy, Jens, kaai, KANAZAWA BIO, LAUREL CANYON, Luv our
days, MARROW JAPAN, MAYGLOVE by Tribaluxe, MIDDLEA, Modiste, PMW MFG, NAO LINGERIE, NIGELLA, PHARMACIE DE SWATi, rever,
STUDEBAKER METALS, sumikaneko, SURYA, TOMOUMI ONO, uemulo munenoli, YUUKI OGURA, 20,000,000 fragments, 8845,

来場者：

アバハウスインターナショナル、エストネーション、オンワード樫山、サザビーリーグ、三陽商会、シップス、ジュン、スタートトゥデイ、STUDIOUS、トゥモローラ
ンド、バーニーズジャパン、パル、パルコ、ビギ、ビームス、バイクルーズ、ユナイテッドアローズ、ワールド、ラフォーレ原宿、ルミネ、レナウン、メルローズ、ア
シュ・ペー・フランス、そごう西武、高島屋、東武百貨店、阪急阪神百貨店、大丸松坂屋百貨店、小田急百貨店、丸井、近鉄百貨店、松屋、三越伊勢丹、H.
Lorenzo (Los Angeles)、I.T(HongKong)、J・I(Chengdu/China)、ecru(Korea)、SHINE(HongKong)、など。

毎日新聞社、織研新聞社、INFASパブリケーションズ、スイッチ・パブリッシング、集英社、主婦と生活社、主婦の友社、講談社、宝島社、ハースト婦人画報
社、ネコ・パブリッシング、文化学園文化出版局、マガジンハウス、アパレルウェブ、パルコACROSS、change fashion、Fashion One Inc.、
Fashionsnap.com、WeAr Global Magazineなど。

NEST +plus PASSAGE 2016 SS EXHIBITION

